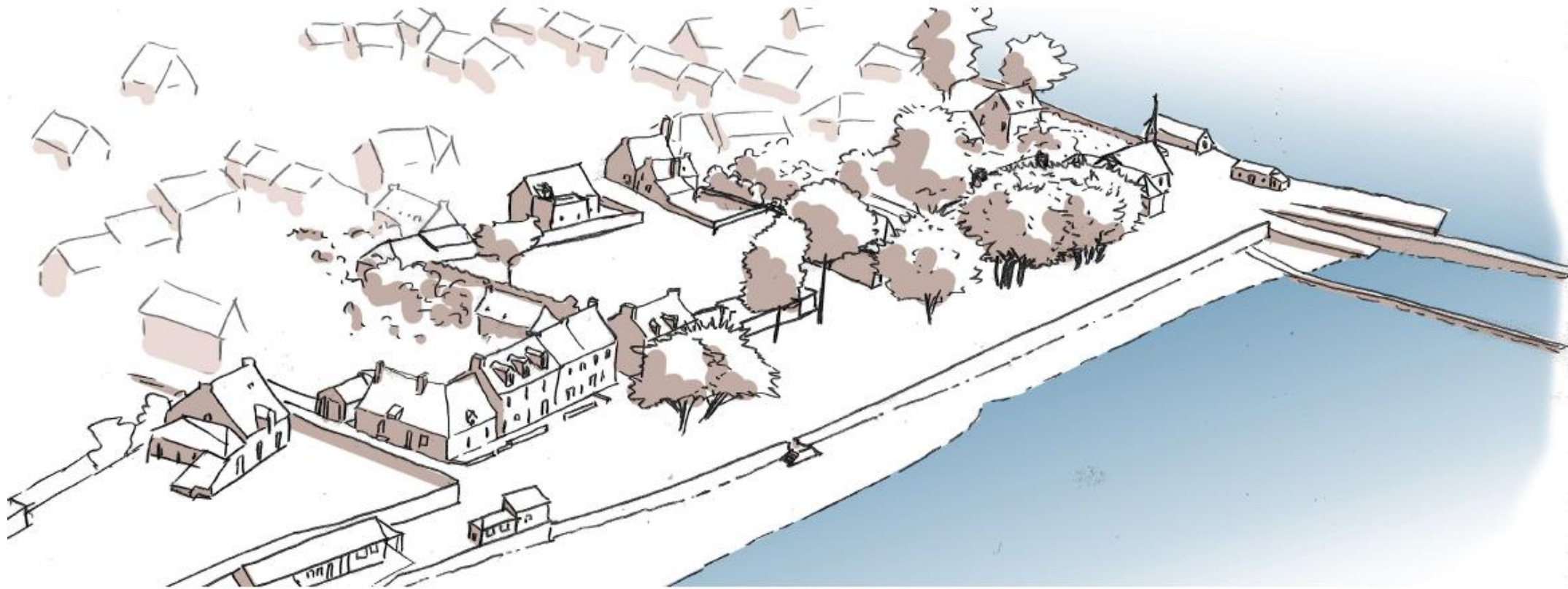




ETUDE POUR LA REQUALIFICATION ABORDS DU PORT DE PÉNERF



COMITE DE PILOTAGE DU 31 mars 2023



REQUALIFICATION DES ABORDS DU PORT DE PÉNERF

Ordre du jour du Comité de Pilotage du 31 Mars 2023

- Point d'avancement projet de stationnement autour de Pénerf
- Retour sur les différentes propositions d'organisation de la circulation dans le bourg de Pénerf
- Projet pour la maison de l'huitre
- Questions diverses

REQUALIFICATION DES ABORDS DU PORT DE PÉNERF

Point d'avancement projet de stationnement autour de Pénerf

Scénarios

N°4 : SENS DE CIRCULATION CONSERVÉ / ACCÈS À LA CALE PAR LA RUE DU PORT



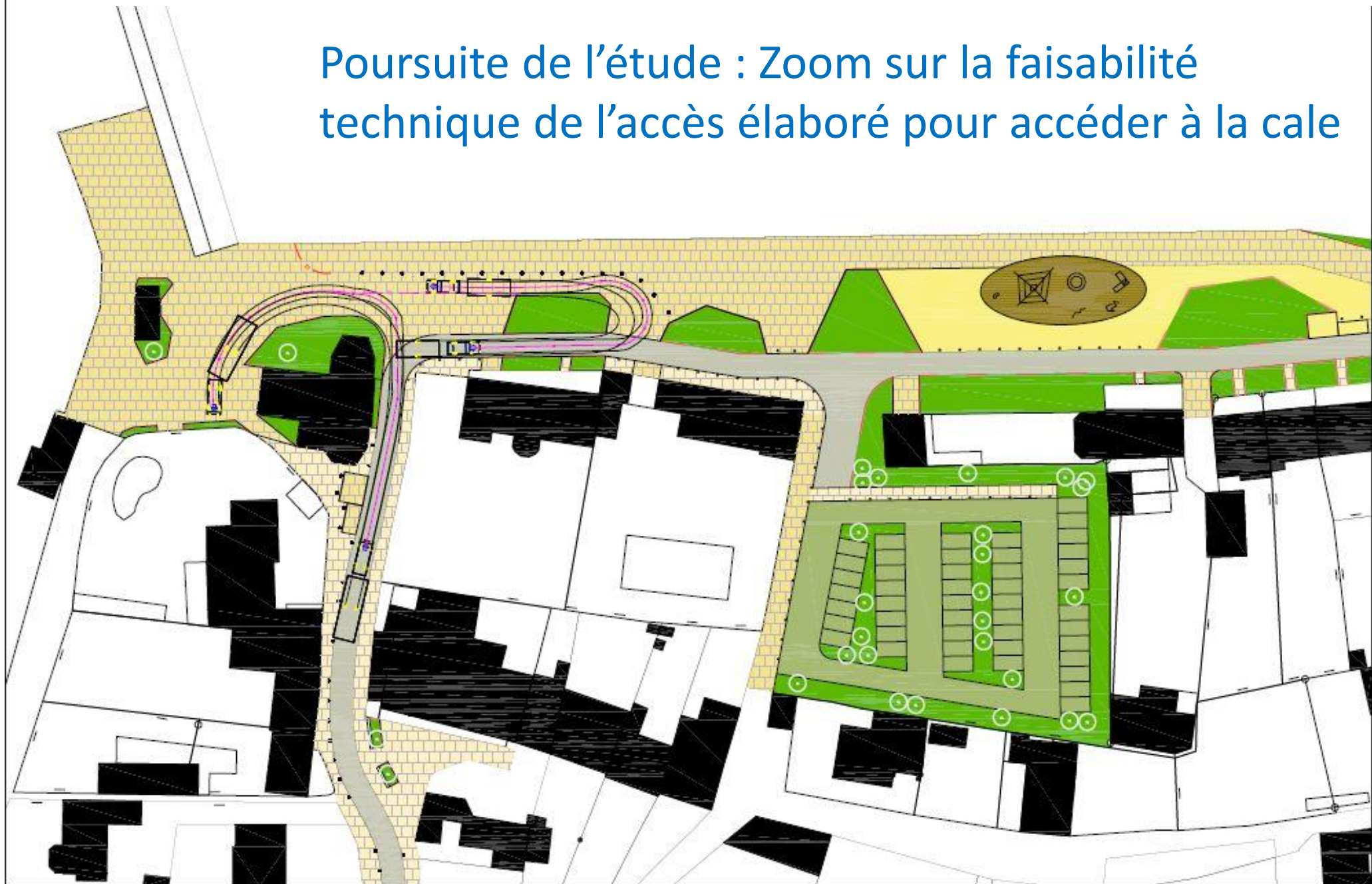
REQUALIFICATION DES ABORDS DU PORT DE PÉNERF

Poursuite de l'étude : Zoom sur la faisabilité technique de l'accès élaboré pour accéder à la cale :

- Une proposition des professionnels de Pénerf (ostréiculteurs et commerçants) en date du 30 janvier 2023, venant affiner la circulation d'accès à la cale proposée
- Proposition intégrée dans l'étude de faisabilité technique.

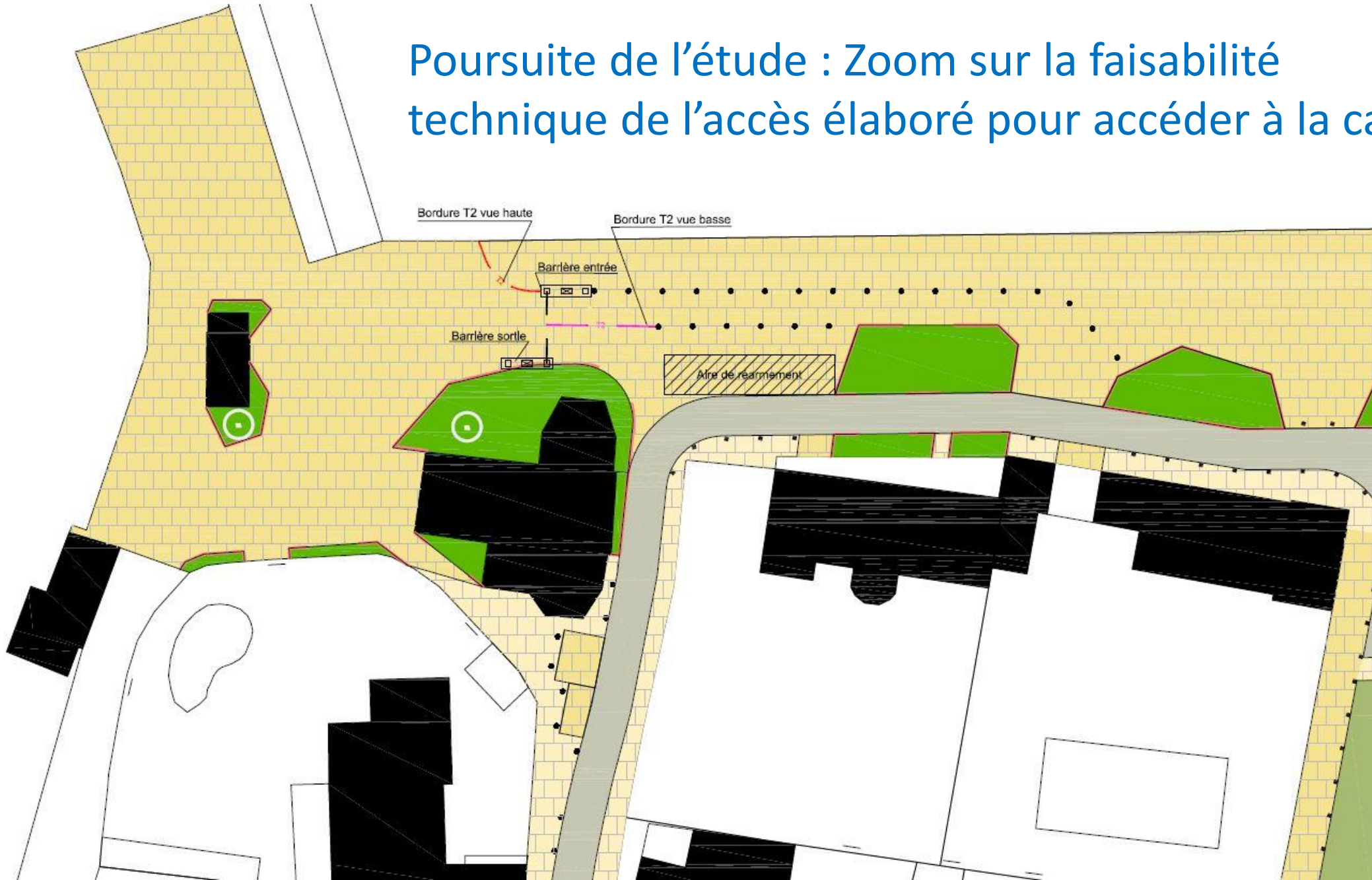
REQUALIFICATION DES ABORDS DU PORT DE PÉNERF

Poursuite de l'étude : Zoom sur la faisabilité technique de l'accès élaboré pour accéder à la cale



REQUALIFICATION DES ABORDS DU PORT DE PÉNERF

Poursuite de l'étude : Zoom sur la faisabilité technique de l'accès élaboré pour accéder à la cale



REQUALIFICATION DES ABORDS DU PORT DE PÉNERF



L'AHABP - 3 propositions alternatives :

- (A) : Conserver l'emplacement des bornes , les remplacer par des barrières, doubler l'accès à la cale de mise à l'eau

⇒ modification du trottoir et muret,

⇒ **projet à faible coût, sans grande modification d'infrastructure, facilitant les mises à l'eau**

REQUALIFICATION DES ABORDS DU PORT DE PÉNERF

Propositions AHABP (Février 2023)

(A) : Doubler et contrôler l'accès à la cale de mise à l'eau



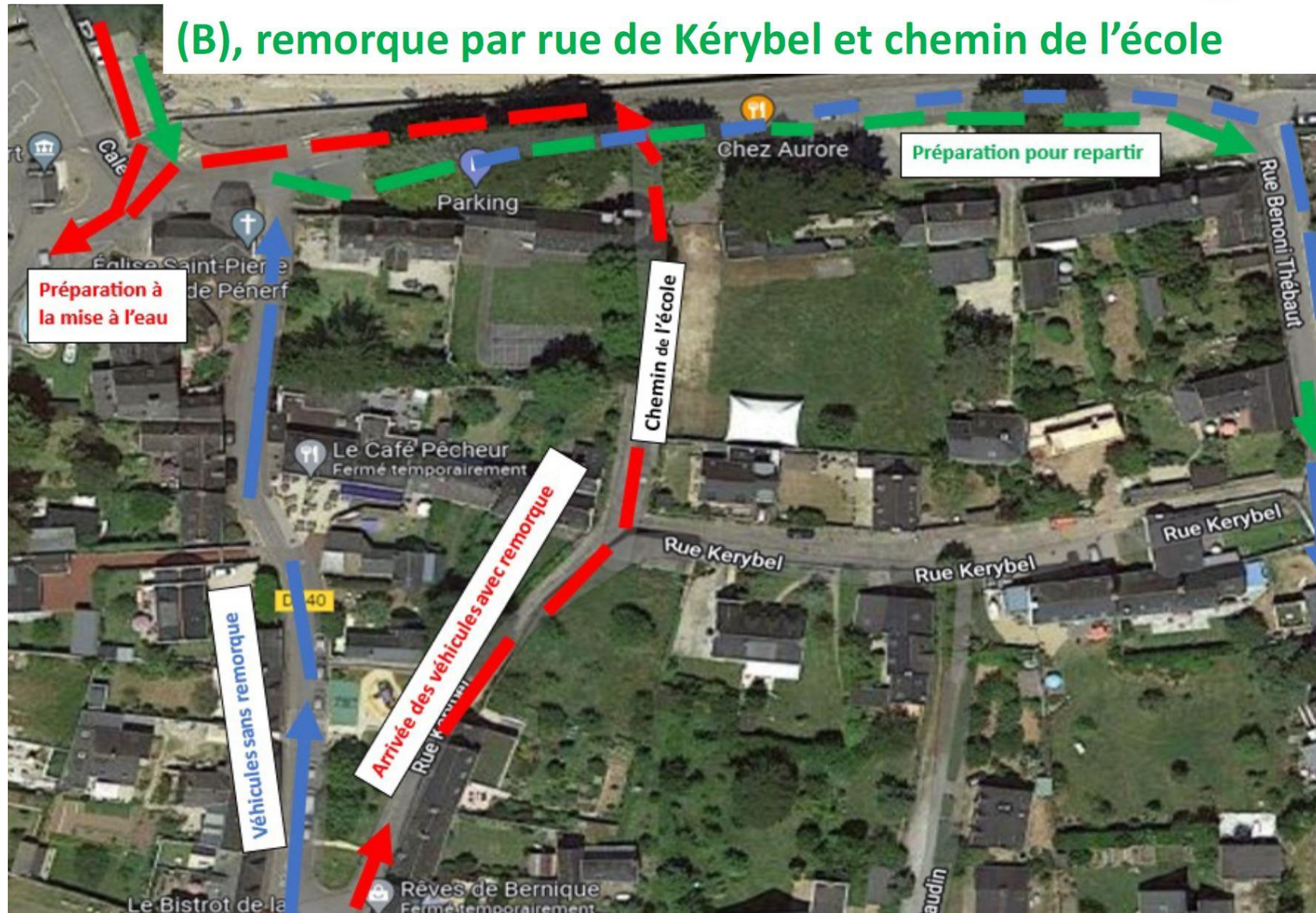
Conserver une distance de courtoisie /façades des maisons riveraines
Conserver la circulation entre les arbres et le muret du rivage
Entre les maisons et les arbres : places de parking, espaces verts, possibilité de passage des tracteurs d'ostréiculteurs dans les deux sens de circulation
Créations d'arrêts minutes pour clientèle d'ostréiculteurs, plaisanciers

REQUALIFICATION DES ABORDS DU PORT DE PÉNERF



L'AHABP - 3 propositions alternatives :

- (B) : Séparer trafic des remorques et des voitures :
- Faire passer les véhicules avec remorques par la rue de Kérybel et le chemin de l'école.
- Avec une variante par le Prato



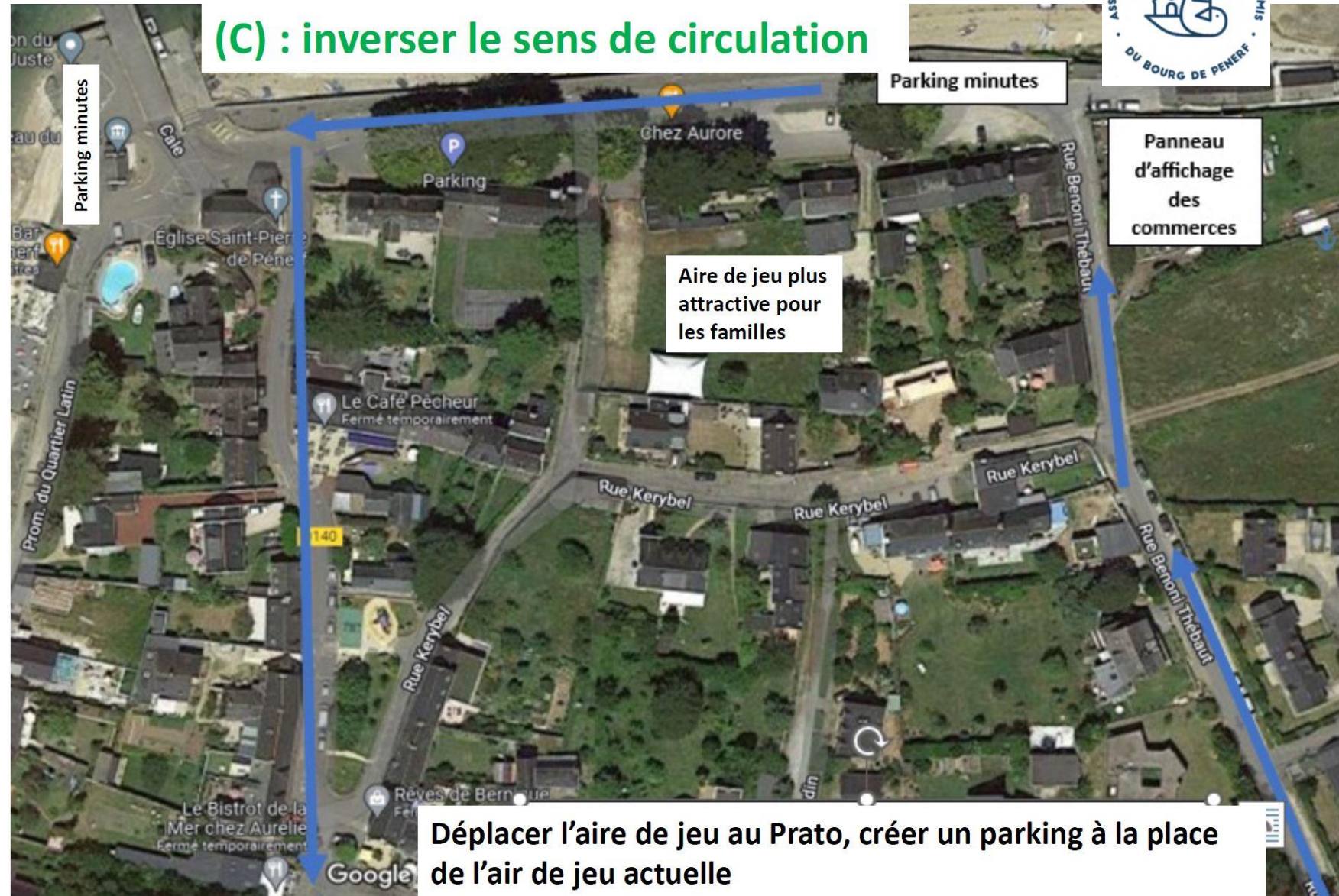
(B), remorque par rue de Kérybel et chemin de l'école

REQUALIFICATION DES ABORDS DU PORT DE PÉNERF

L'AHABP - 3 propositions alternatives :



- (C) : Inverser le sens de circulation
- parking à la place de l'aire de jeu, et l'aire de jeu au Prato
- => modifications de terrains communaux



REQUALIFICATION DES ABORDS DU PORT DE PÉNERF

Propositions AHABP (Février 2023)

En conclusion l'AHABP préfère la Proposition (A)



- Conserver le charme et l'authenticité de Pénérf
- Semble rallier un consensus avec l'ensemble des usagers
- Faciliter les mises à l'eau simultanées pour les embarcations de taille moyenne (majorité)
- Faciliter les chargements et déchargements des plaisanciers
- Maintenir et améliorer l'attraction des commerces : ostréiculteurs, restaurants
- Conserver l'usage de l'ensemble du domaine public inchangé
- Limiter les travaux et les budgets
- La proposition (A) semble la moins invasive et la moins dérangeante pour l'ensemble des usagers

REQUALIFICATION DES ABORDS DU PORT DE PÉNERF

- Une étude réalisée avec méthode depuis 2020
- Différents usagers / Circulation / stationnement / aménités de la Promenade Jean Lebesque / accès cale
- Différentes propositions : une convergence vers un projet
- Focus sur la faisabilité technique de la circulation des accès pour les remorques à la cale, en concertation avec les professionnels du port
- Nouvelles propositions reçues de l'association des habitants

⇒ Des avis contradictoires

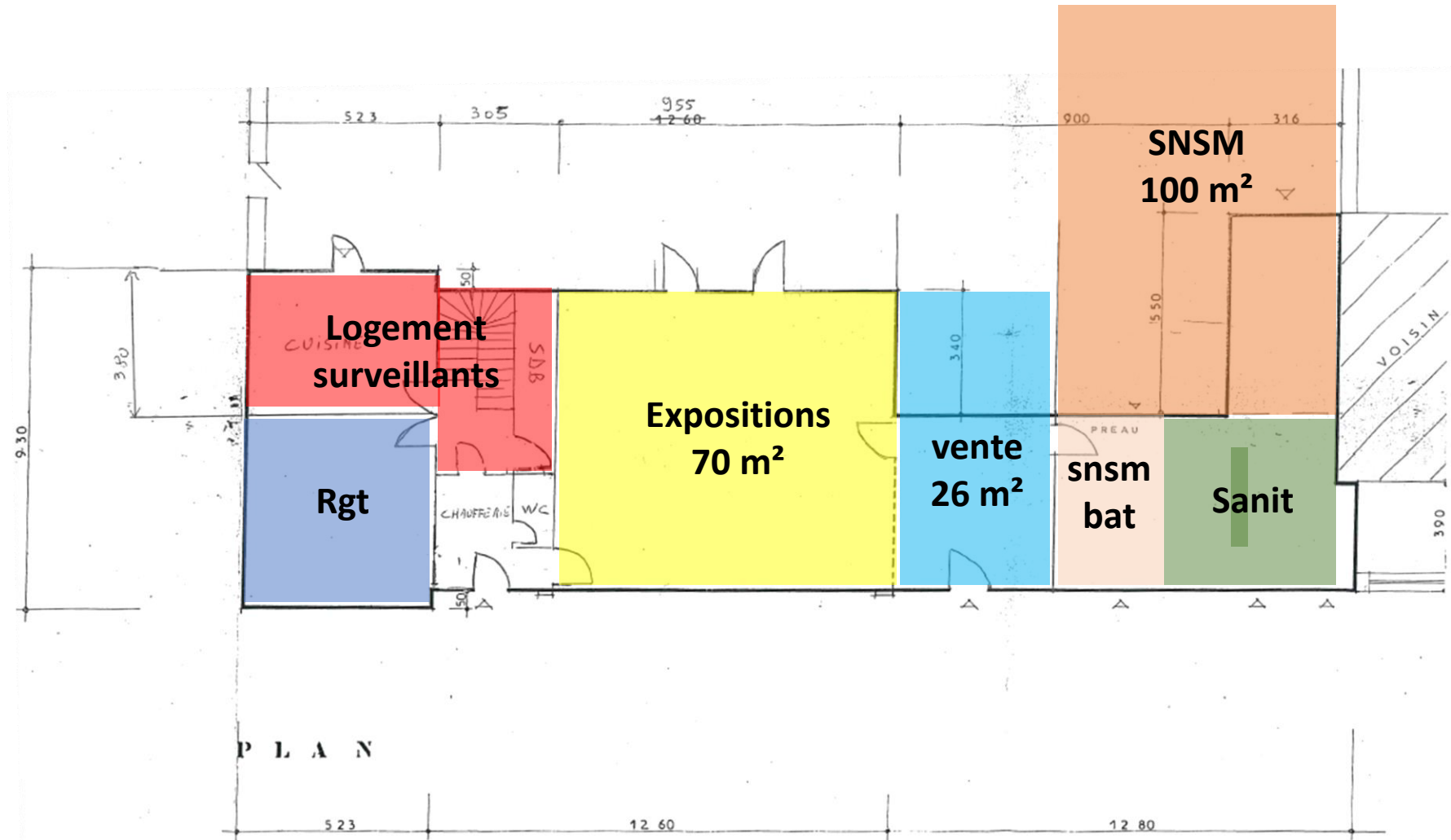
⇒ Une réflexion à poursuivre

⇒ Maintien du fonctionnement actuel

REQUALIFICATION DES ABORDS DU PORT DE PÉNERF

PROJET d'Aménagement de la maison de l'huître

Après concertation avec la SNSM, la Commune de Damgan et la Compagnie des Ports du Morbihan, plusieurs schémas d'aménagement sont étudiés, dont le suivant :



Projet d'aménagement de la maison de l'huître

Prochaines étapes :

- Définition du projet : municipalité – Compagnie des Ports du Morbihan
- Organisation de la maîtrise d'ouvrage
- Écriture du programme technique et fonctionnel
- Premières estimations financières et organisation des financements

Questions diverses

